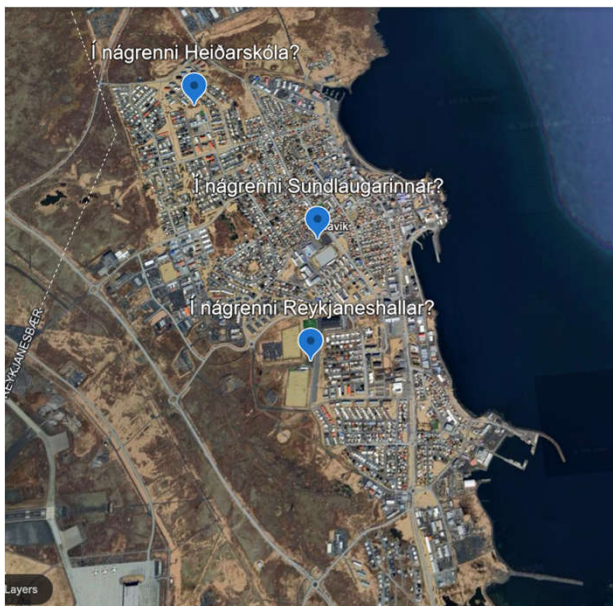


Tillögur Umhverfisstofnunar að mögulegri staðsetningu SO₂ loftgæðamælum

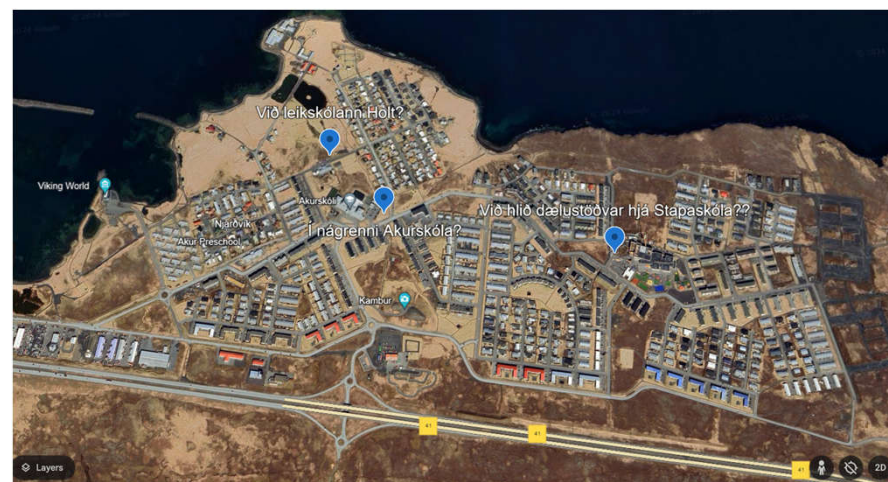
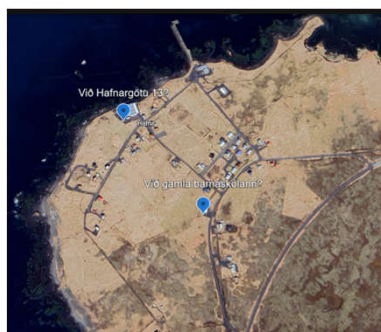
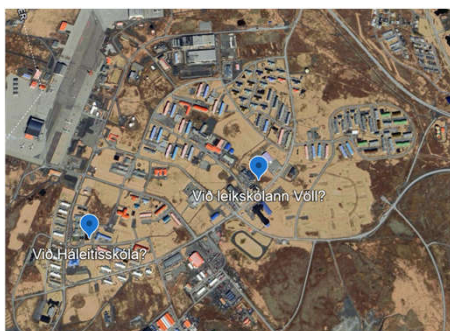


1. Í Njarðvík t.d. í nágrenni Stapaskóla, Akurskóla eða við leikskólann Holt.

2. Í Keflavík t.d. í nágrenni við Reykjaneshöllina, sundlaugina/Fjölbrautarskólann eða við Heiðarskóla

3. Á Ásbrú t.d. í nágrenni við Háaleitisskóla, við leikskólann Völl eða leikskólann Skógarás

4. Í Höfnum t.d. við gamla barnaskólann eða við Hafnargötu 13.



Tillögur Umhverfisstofnunar að mögulegri staðsetningu SO₂ loftgæðamælum

Eftirfarandi er gott að hafa í huga þegar staðsetning er valin fyrir mælihúsin:

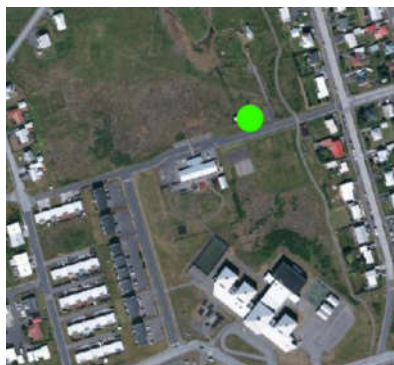


- Nauðsynlegt er að húsin séu innan byggðar í íbúðarhverfum t.d. í nágrenni skóla, leikskóla eða íþróttasvæða.
- Samt á opnu svæði þ.e. ekki alveg þétt upp við önnur hús. Ekki heldur mjög nálægt húsum sem eru nokkrar hæðir. Ef nálægt öðrum húsum, þá betra að vera „eldgosamegin“ við húsið.
- Þrátt fyrir svalt loftslag á Íslandi eru húsin loftkæld. Tækjabúnaður í húsunum gefur frá sér varma þannig að yfir sumarið er þörf á loftkælingu. Útieining loftkælingarinnar gefur frá sér hljóð. Það er ekki hávært en samt vel greinanlegt ef staðið er við hlið mælihússins. Því er ekki æskilegt að mælihúsin séu mjög nálægt íbúðarhúsum vegna hættu á ónæði að nóttu til.
- Gott að hugsa staðsetningu líka út frá því hvar er líklegt að húsin fá frekar að vera í friði fyrir skemmdarverkum, veggjakroti og fikti. Er ekki með neina sérstaka ráðleggingu sú hvernig sú áhætta er metin en heimamenn á hverjum stað gætu haft skoðum á því.
- Eftir að loftgæðastöðvarnar eru komnar í notkun þarf að kvarða þær reglulega og viðhalda mælitækjum. Til kvörðunar þarf nokkurn tækjabúnað og því þarf að vera hægt að keyra alveg að mælihúsunum á bíl. Þarf ekki endilega að vera malbikað en þá heimilt að keyra yfir grasflöt ef þannig háttar til.
- Við staðarval þarf einnig að hugsa fyrir því hvar er hægt að tengja húsin við rafmagn.

Tillögur að staðsetningu SO₂ loftgæðamælum



Við Djúpavog Hafnir



Stapagata Innri Njarðvík



Vatnaveröld Keflavík



Lindarbraut Ásbrú

Staðsetning miðar er við skilyrði óskir ust og aðlagð eftirfarandi forsendum en miðað er við að staðsetning verði varanleg og fleiri mælum gæti verið bætt við síðar

Staðsetning miðar við bæjarland eða stofnanalóð

Staðsetning gæti verið varanleg og næst nágrenni ekki raskað



Mynd 1. Mælihus PCC við Bakka á Húsavík. Hér má sjá sambærilegt hús. Húsin á Suðurnesjum verða þó ekki stöguð eins og húsið á þessari mynd.

Einnig verður minna af búnaði upp á þaki á húsunum í Reykjanesbæ heldur en á þessu húsi við Húsavík.